

LA NACIONAL

NIVEL 3

DESCUBRE
EL ESTILO DE VIDA

Vertical!

DEPTO. 307

45 m² habitable

Venta: \$2,152,279 m.n.



— COCINA

Equipada con tarja, llave mezcladora, parrilla, campana con filtro (según modelo)

— ESTANCIA COMEDOR

— BAÑO COMPLETO

— LAVANDERÍA

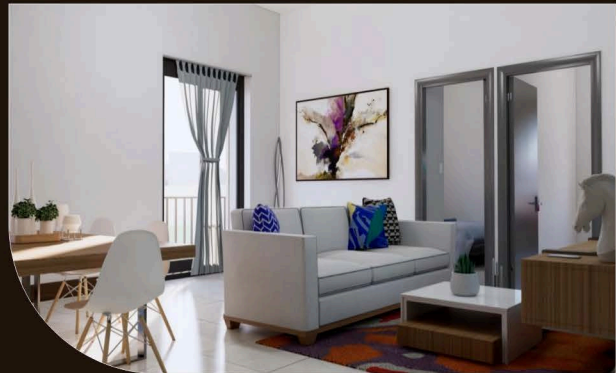
— PISOS CERÁMICA INTERCERAMIC

— EQUIPO DE CLIMA MINISPLIT FRÍO/CALIENTE

📍 EN EL CENTRO HISTÓRICO DE LA CIUDAD

Av. Independencia No 1003,
esquina con calle Morelos,
Colonia Zona Centro, Chihuahua, Chih.

39 departamentos en un concepto de edificio mixto, compuesto por tres locales comerciales a nivel de calle, un sótano con jardín interior endémico, rooftop con gimnasio y terraza.



LA NACIONAL

TERRAZA

Vive una experiencia única que combina la tranquilidad de un ambiente relajado en su terraza, donde en medio del bullicio ciudadano, te invita a sumergirte en una vista panorámica que captura la esencia vibrante de sus alrededores.

SALÓN USOS MÚLTIPLES

Celebra ocasiones especiales o simplemente disfruta de una noche entre risas y buena compañía.

JARDÍN ENDÉMICO

Durante las tardes, cuando el sol comienza a ceder su intensidad, el jardín endémico de La Nacional se convierte en un refugio de serenidad y belleza natural.

GIMNASIO

Y para aquellos que buscan equilibrar el cuerpo y la mente, el gimnasio de La Nacional emerge como un refugio para el bienestar físico.



AMENITIES



614 368 6018
cristina.a@lopic.com.mx

  @lopicdesarrollos

www.lopic.mx